

**этаж 16**

первый уровень и антресоль

**КВАРТИРА №1**

2-КОМНАТНАЯ  
 С КУХНЕЙ-НИШЕЙ

2-х уровневая

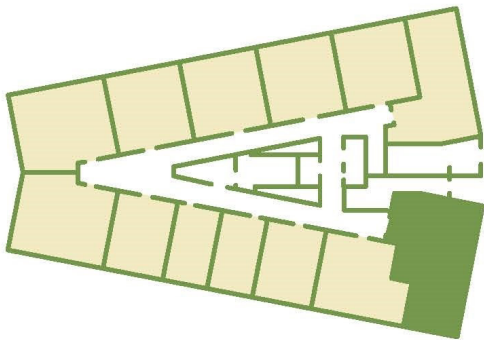
Жилая площадь

**74,71 м2**

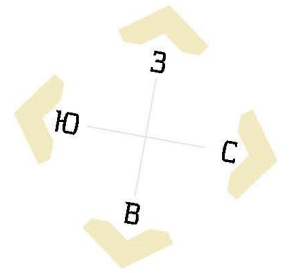
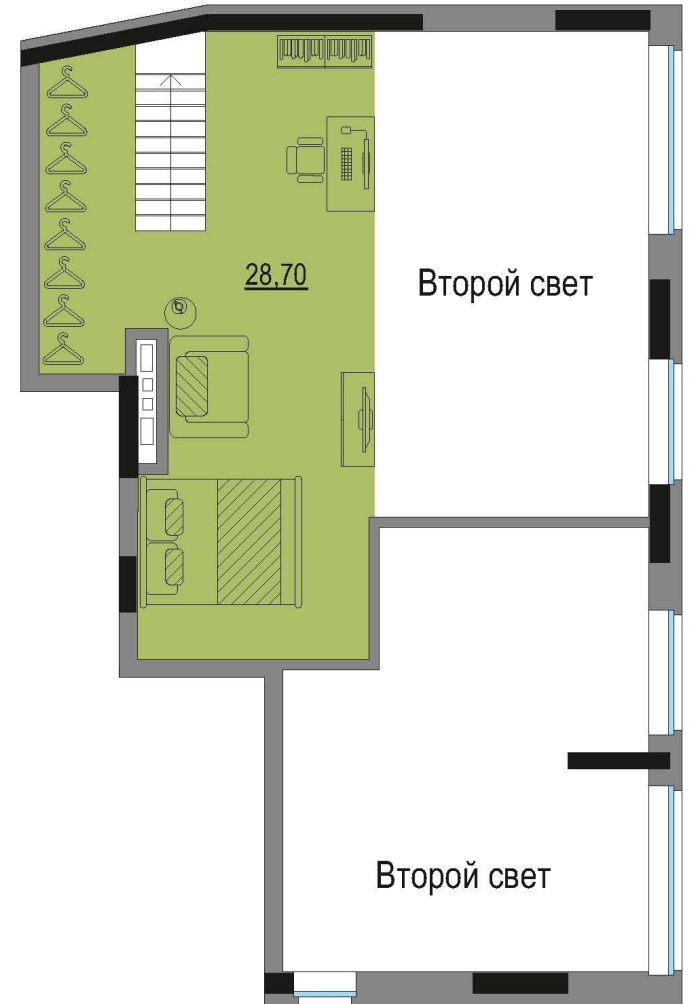
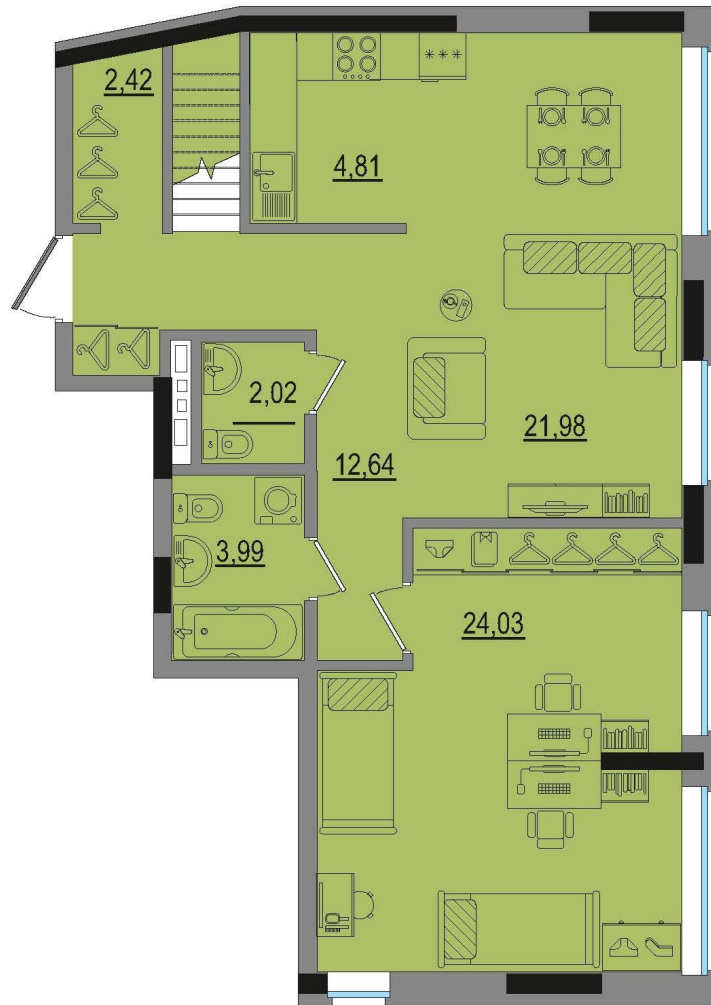
Общая площадь

**100,59 м2**

пр. Калашникова



ул. Молодежная



ул. Молодежная